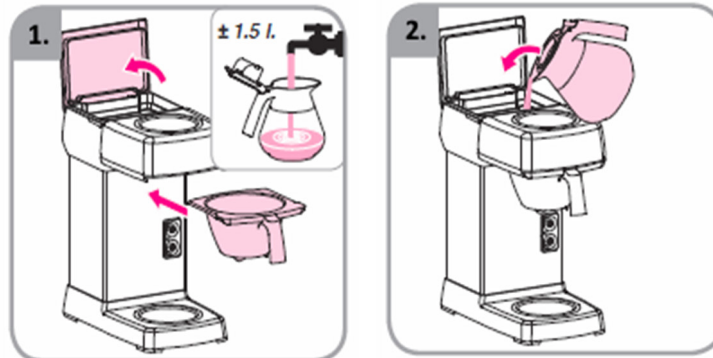


Gratulujemy wyboru ekspresu przelewowego BRAVILOR NOVO.

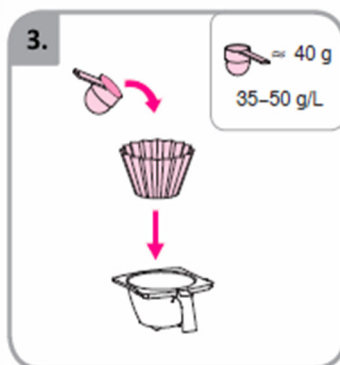
Dzięki poniższej instrukcji zaparzysz wyśmienitą kawę ze świeżo palonej Quick Coffee

- odmierzamy odpowiednią ilość wody, najlepiej Źródło Żywiec (do 12 na miarce na dzbanku) i wlewamy do zbiornika (rys. 1 i 2)



- zakładamy jednorazowy filtr i wysypujemy 2 miarki kawy Quick Coffee (2*40g) (rys. 3)

- włączamy ekspres (rys. 4), chwila oczekiwania i gotowe



- żeby kawa nie wystygła, można dzbanek umieścić na podgrzewaczu (rys.5)



Ciesz się kawą wszędzie i o każdej porze!

W razie pytań prosimy o kontakt 22 510-65-65.

